

**Austermann Modelle Herbst/Winter 2010 Modell 9**



Alle Rechte vorbehalten. Alle Modelle sind urheberrechtlich geschützt. Jede Verwertung ist ohne unsere Zustimmung unzulässig. Das gilt für Vervielfältigungen, Übersetzungen und Mikroverfilmungen sowie Einspeicherung und Verarbeitung in elektronischen Systemen. Es ist ohne schriftliche Genehmigung von Schoeller Süßen nicht gestattet, Abbildungen dieser Anleitung zu scannen, in PCs oder auf Disketten oder CDs zu speichern, zu verändern oder zu manipulieren.

**Schoeller Süßen GmbH · Postfach 1160 · D-73073 Süßen ·  
Telefon +49/7162-93050-15 · Fax +49/7162-430-80 · [www.austermann-wolle.de](http://www.austermann-wolle.de)**

## 9 Damenweste

Für Gr. 36 = linke Zahlen

Für Gr. 38/40 = mittlere Zahlen

Für Gr. 42 = rechte Zahlen

Ist nur eine Angabe gemacht, so gilt diese für alle Größen.

### Material – Alpaka Silk von Austermann

80% Alpaca, 20% Seide, LL = ca. 100 m/ 50 g

300 (350/400) g Fb. 25 petrol

Stricknadeln 4 u. 4,5 mm von Schoeller + Stahl

### Maschenprobe genau einhalten! (Falls notwendig, Nd. wechseln.)

**Grundmuster:** (Maschenprobe: 15 M u. 32,5 R = 10 x 10 cm) mit NS 4,5

M-Zahl teilbar durch 2 + RM. Siehe Strickschrift. Es sind Hin- u. Rückr. gezeichnet. Die M sind so dargestellt, wie sie gestrickt werden. Die 1. – 6. R stets wdh.

### Glatt re:

Hinr. re, Rückr. li str

### Anleitung:

#### Rückenteil:

80 (86/92) M mit NS 4,5 anschl. u. 3 R kraus re (= Hin- u. Rückr re) str. Weiter im Grundm. arb. wie folgt: RM, den MS stets wdh., RM. Nach 12 cm ab Anschlag für die Hüftschräge beids. 1 M abn., dann in jed. folg. 10. R beids. 4 x 1 M, in jed. folg. 8. R beids. 3 x 1 u. in jed. folg. 6. R beids. 4 x 1 M abn. = 56 (62/68) M.

Nach 45 cm ab Anschlag für die Seitenschräge beids. 1 M zun., dann in der folg. 12. R beids. 1 x 1 u. in jed. folg. 10. R beids. 2 x 1 M zun. = 64 (70/76) M.

Nach 56 cm ab Anschlag für den Armausschnitt beids. 3 M abk., dann in jed. folg. 2. R beids. 1 x 2 u. 3 x 1 M u. in jed. folg. 4. R beids. 3 (4/6) x 1 M abk. = 42 (46/48) M.

Nach 78 cm ab Anschlag für den hinteren Halsausschnitt die mittl. 24 M abk. u. beide Seiten getrennt voneinander beenden. Für die Rundung am inneren Rand in jed. folg. 2. R noch beids. 2 x 2 M abk.

Nach 80 cm ab Anschlag die restl. je 5 (7/8) M für die Schulter abk.

#### Linkes Vorderteil:

40 (44/48) M mit NS 4,5 anschl. u. 3 R kraus re str., dann im Grundm. arb. wie folgt: RM, den MS stets wdh., RM. Die Hüft- u. Seitenschräge am re Arbeitsrand wie beim RT arb. = 32 (36/40) M.

Nach 56 cm ab Anschlag den Armausschnitt am re Arbeitsrand wie beim RT arb. Gleichzeitig mit Beginn des Armausschnitts für den Halsausschnitt am li Arbeitsrand 1 M abn., dann in jed. folg. 4. R 12 x 1 M u. in jed. folg. 6. R 3 (4/5) x 1 M abn. Nach 80 cm ab Anschlag die restl. 5 (7/8) M für die Schulter abk.

Das **rechte Vorderteil** gegengleich arb.

#### Fertigarbeiten:

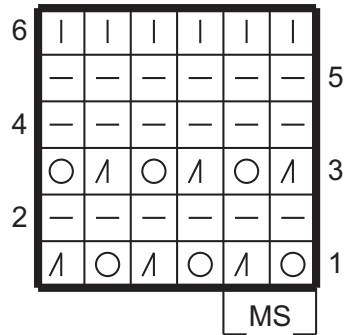
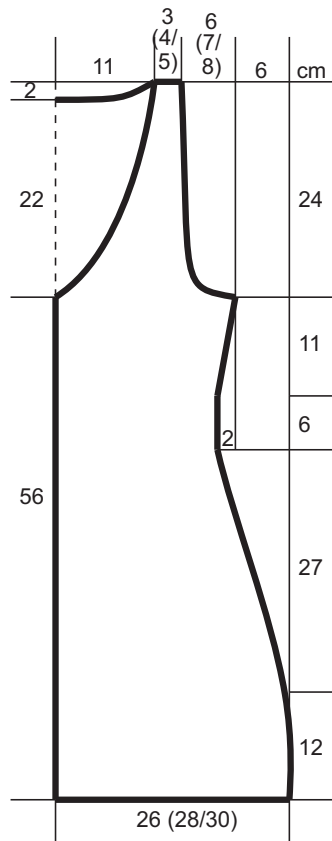
Teile lt. Schnitt spannen und leicht anfeuchten. Schulternähte schließen.

Aus den vorderen Kanten der Vorderteile u. dem Halsausschnitt 310 M auffassen. Mit NS 4 für den Rollrand in glatt re 5 R str. M locker abk.

Aus den Armausschnitten jeweils 98 M auffassen. Mit NS 4 für die Rollränder in glatt re 5 R str. M locker abk.

Für die Bänder (2x) 40 M mit NS 4 anschl. u. 5 R in glatt re str. M locker abk. Die Bänder an die Ausschnittspitzen nähen. Seitennähte schließen.

Alle Rechte vorbehalten. Alle Modelle sind urheberrechtlich geschützt. Jede Verwertung ist ohne unsere Zustimmung unzulässig. Das gilt für Vervielfältigungen, Übersetzungen und Mikroverfilmungen sowie Einspeicherung und Verarbeitung in elektronischen Systemen. Es ist ohne schriftliche Genehmigung von Schoeller Süssen nicht gestattet, Abbildungen dieser Anleitung zu scannen, in PCs oder auf Disketten oder CDs zu speichern, zu verändern oder zu manipulieren.



	= 1 M rechts
—	= 1 M links
○	= 1 Umschlag
∧	= 2 M re zusammenstricken
MS	= Mustersatz (MS)

Alle Rechte vorbehalten. Alle Modelle sind urheberrechtlich geschützt. Jede Verwertung ist ohne unsere Zustimmung unzulässig. Das gilt für Vervielfältigungen, Übersetzungen und Mikroverfilmungen sowie Einspeicherung und Verarbeitung in elektronischen Systemen. Es ist ohne schriftliche Genehmigung von Schoeller Süßen nicht gestattet, Abbildungen dieser Anleitung zu scannen, in PCs oder auf Disketten oder CDs zu speichern, zu verändern oder zu manipulieren.

Schoeller Süßen GmbH · Postfach 1160 · D-73073 Süßen ·  
 Telefon +49/7162-93050-15 · Fax +49/7162-430-80 · [www.austermann-wolle.de](http://www.austermann-wolle.de)